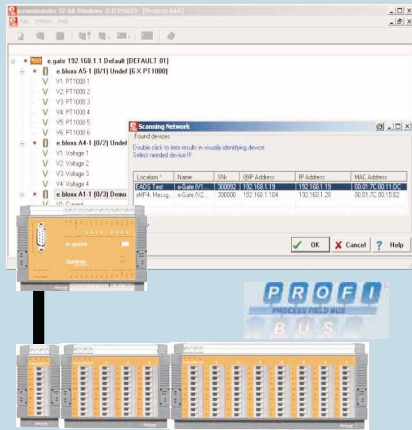


Anschluss terminals mit speziellen Funktionen



Die Produktreihe e.bloxx ist für die **industrielle** und **experimentelle Prüftechnik**, besonders für das Messen von **elektrischen, thermischen** und **mechanischen** Größen in **Motor- und Komponentenprüfständen** konzipiert.

Die klare modulare Struktur und die Vielfalt von Anschlussmöglichkeiten zeichnen die Module aus. Durch die schnelle und präzise Signalkonditionierung stellen sie zuverlässig hochwertige Messergebnisse zur Verfügung. Standardisierte Schnittstellen erlauben den Aufbau von Netzwerken.

Mit dem Datenkonzentrator e.gate lassen sich durch Datenoptimierung sehr hohe Datenraten über Profibus-DP und Ethernet realisieren. Seine offene Struktur erlaubt ein einfaches Einbinden in vorhandene Systeme.

## e.bloxx Terminal CJC

Kaltstellenkompensation für die Messung mit Thermoelementen

## e.bloxx Terminal 4C

Anschluss für die Messung von Strömen und den Anschluss von Stromsensoren an das Modul e.bloxx A3

## e.bloxx Terminal B14-120

Anschluss von Einzel-DMS (120 Ohm) an das Modul e.bloxx A6

## e.bloxx Terminal B14-350

Anschluss von Einzel-DMS (350 Ohm) an das Modul e.bloxx A6

## e.bloxx Terminal B14-700

Anschluss von Einzel-DMS (700 Ohm) an das Modul e.bloxx A6

## e.bloxx Terminal B14-D

Anschluss von Einzel-DMS (120 oder 350 Ohm) an das Modul e.bloxx A6

## e.bloxx Terminal ISO

Anschluss von 4 galv. getrennten Eingängen an das Modul e.bloxx D1



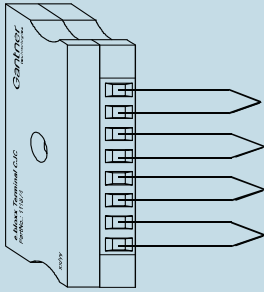
### Bestellinformationen:

Produkt	Artikelnr.
e.bloxx Terminal CJC	111874
e.bloxx Terminal 4C	229884
e.bloxx Terminal B14-120	177886
e.bloxx Terminal B14-350	177987
e.bloxx Terminal B14-700	178079
e.bloxx Terminal B14-D	964120
e.bloxx Terminal ISO	231271

### Weitere Merkmale

- Robustes Aluminiumgehäuse
- Sehr gute thermische Leitfähigkeit
- Geringe Abmessungen 51 mm x 33 mm x 11 mm
- Anschluss über Schraubklemmen

## e.bloxx Terminal CJC

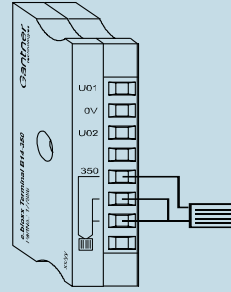


10/8 poliges Terminal für den Anschluss von bis zu 4 Thermoelementen an die Module e.bloxx A1 und e.bloxx A4TC.

Kaltstellenkompensation

Integrierter Temperatursensor:  
Pt1000, Klasse A

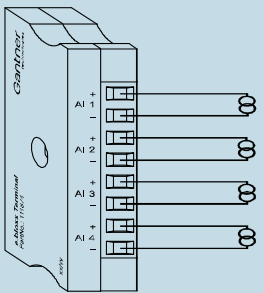
## e.bloxx Terminal B14-350



10/8 poliges Terminal für den Anschluss von Einzel-DMS (350 Ohm) an das Modul e.bloxx A6.

Widerstandswert 350 Ohm  
Genauigkeit 0,05 %  
Stabilität 5 ppm / K

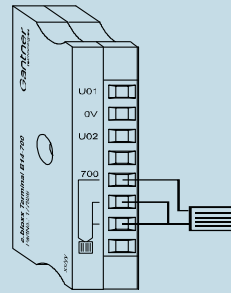
## e.bloxx Terminal 4C



10/8 poliges Terminal für den Anschluss von bis zu 4 Strömen oder Sensoren mit Stromausgang an das Modul e.bloxx A3.

Shuntwiderstand 100 Ohm  
Max. Leistung 0,25 W  
Genauigkeit 0,01 %, TK 5  
Eingangsstrom  $\pm 20$  mA  
Zul. Gleichtaktsp. 100 V DC

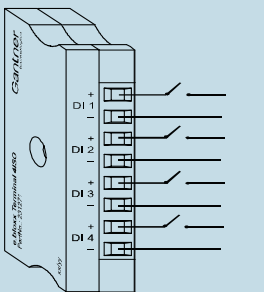
## e.bloxx Terminal B14-700



10/8 poliges Terminal für den Anschluss von Einzel-DMS (700 Ohm) an das Modul e.bloxx A6.

Widerstandswert 700 Ohm  
Genauigkeit 0,05 %  
Stabilität 5 ppm / K

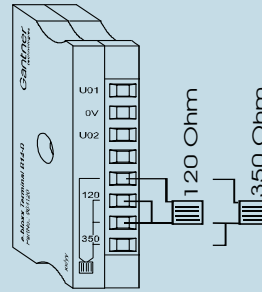
## e.bloxx Terminal ISO



10/8 poliges Terminal für den galvanisch getrennten Anschluss von bis zu 4 digitalen I/O-Signalen an das Modul e.bloxx D1.

Schaltfrequenz max. 50 kHz  
Eingangsstrom 4,5 mA  
Isolierspannung 500 V DC  
Schaltschwelle high > 10 V  
Schaltspannung low < 2 V

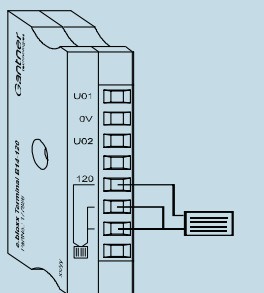
## e.bloxx Terminal B14-D



10/8 poliges Terminal für den Anschluss von Einzel-DMS (120 und 350 Ohm) an das Modul e.bloxx A6.

Widerstandswert 120 Ohm  
350 Ohm  
Genauigkeit 0,05 %  
Stabilität 5 ppm / K

## e.bloxx Terminal B14-120



10/8 poliges Terminal für den Anschluss von Einzel-DMS (120 Ohm) an das Modul e.bloxx A6.

Widerstandswert 120 Ohm  
Genauigkeit 0,05 %  
Stabilität 5 ppm / K

## Gültigkeit der Angaben

Alle Angaben sind gültig nach einer Aufwärmzeit von 45 Minuten.

Gültig ab 19. April 2004. Technische Änderungen vorbehalten

Im Vertrieb bei:

preusser-messtechnik, Olefant 14b, D-51427 Bergisch Gladbach  
Tel. (02204) 961 215, Fax (02204) 961 216  
info@dms-technik.de, www.dms-technik.de

Hergestellt durch: Gantner Instruments  
Test & Measurement GmbH  
Schruns, Austria