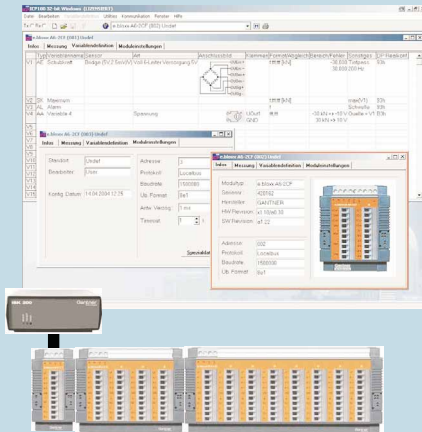


ISK 200

Universeller Schnittstellenkonverter



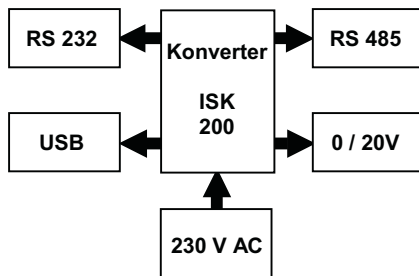
Die Produktreihe e.bloxx ist für die **industrielle** und **experimentelle Prüftechnik**, besonders für das Messen von **elektrischen, thermischen** und **mechanischen** Größen in **Motor- und Komponentenprüfständen** konzipiert.

Die klare modulare Struktur und die Vielfalt von Anschlussmöglichkeiten zeichnen die Module aus. Durch die schnelle und präzise Signalkonditionierung stellen sie zuverlässig hochwertige Messergebnisse zur Verfügung. Standardisierte Schnittstellen erlauben den Aufbau von Netzwerken.

Mit dem Datenkonzentrator e.gate lassen sich durch Datenoptimierung sehr hohe Datenraten über Profibus-DP und Ethernet realisieren. Seine offene Struktur erlaubt ein einfaches Einbinden in vorhandene Systeme.



ISK 200



Konverter Messmodule - PC

RS485 auf RS 232 und RS 485 auf USB

Netzteil zur Speisung von Messmodulen

0 / 20 VDC für die Speisung von bis zu 6 Modulen

galvanische Trennung bis 1,5 kV

Schutz der Messmodule vor Fremdspannungen

Automatische Baudratenerkennung

Baudrate bis 115,2 kbps

LED-Statusanzeige

Power, Receive und Transmit

Bestellinformationen:

Produkt	Artikelnr.
ISK 200	229682

Weitere Merkmale

- Ausführung Tischgerät
- Zuschaltbarer Busabschlusswiderstand
- Für 115 V AC und 230 VAC geeignet
- Anschluss über steckbare Schraubklemmen bis 1,5mm²
- Elektromagnetische Verträglichkeit nach EN 61000-4 und EN 55011

Technische Daten

Schnittstellen

Baudrate max. 115,2 kbps
automatische Erkennung

Galvanische Trennung
RS 485 - RS 232
RS 485 - USB

1,5 kV
1,5 kV

RS 232-C

Typ nach EIA Standard RS 232-C
Anschluss Kabel mit 9-pol. D-Substecker

RS 485

Typ gemäß Proposal No. 1488
und Subkomitee TR-30.1
Anschluss steckbare Schraubklemmen
bis zu 1,5 mm²
RJ 45 Stecker

USB

Typ Standard USB 1.1
Baudrate 12 Mbps
Anschluss Buchse Typ B

Versorgung

Versorgungsspannung 230 VAC
Leistungsaufnahme max. 18 VA
Anschluss Netzkabel mit Eurostecker
Absicherung primär Schmelzsicherung 100 mA / träge

Gehäuse

Tischgehäuse
Material ABS
Abmessungen (B x H x T) (155 x 56 x 107) mm
Gewicht ca. 700 g
Schutzart IP40

Umgebungsbedingungen

Betriebstemperatur -20 °C bis +60 °C
Lagertemperatur -30 °C bis +60 °C
Relative Luftfeuchtigkeit 0 % bis 95 % bei 50 °C
nicht kondensierend

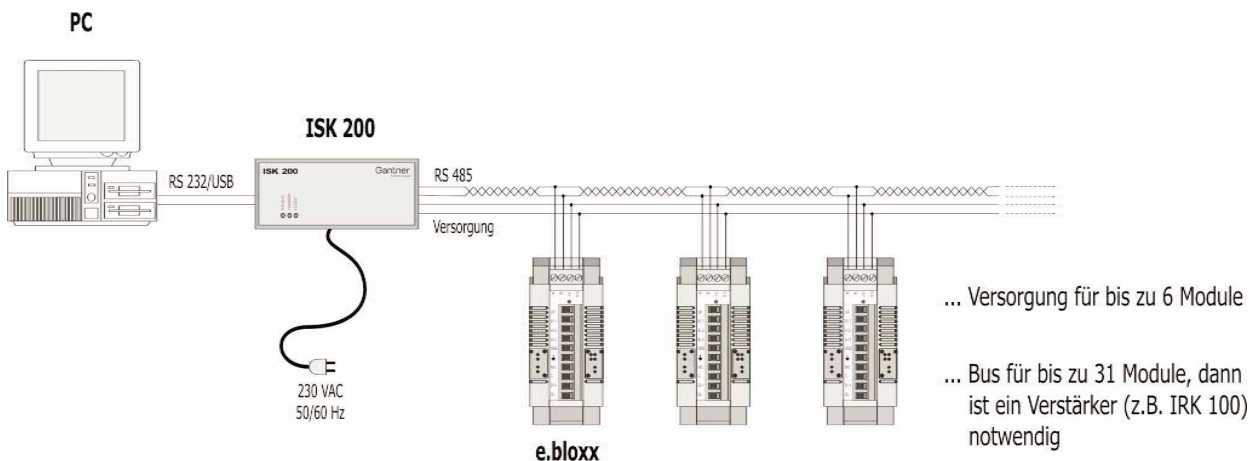
Spannungsausgang

Leerlaufspannung 28 VDC
Ausgangsspannung 20 VDC bei 0,5 A
Ausgangsleistung 10 W
nicht kurzschlussfest

Software

Gantner ISK 200 USB-Treiber

Anschluss des Konverters ISK 200



Gültig ab 19. April 2004. Technische Änderungen vorbehalten

Im Vertrieb bei:

preusser-messtechnik, Olefant 14b, D-51427 Bergisch Gladbach
Tel. (02204) 961 215, Fax (02204) 961 216
info@dms-technik.de, www.dms-technik.de

Hergestellt durch: Gantner Instruments
Test & Measurement GmbH
Schruns, Austria