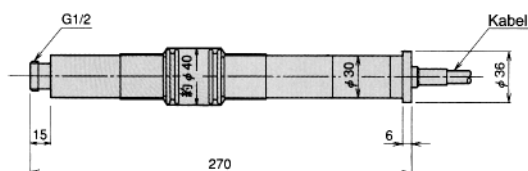
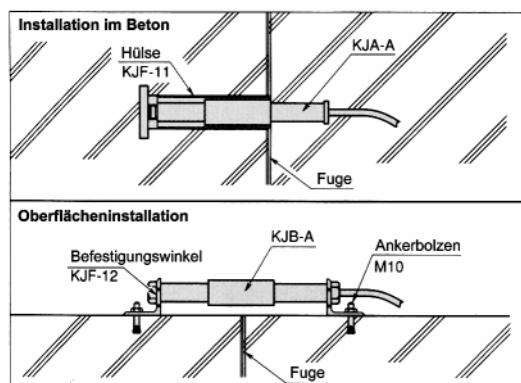


# KJA-A / KJB-A

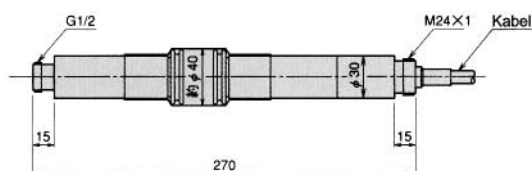
## Aufnehmer zum Messen von Fugenbewegungen (5, 10, 20 und 50mm)



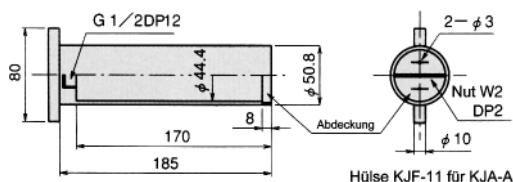
Die Wegsensoren der Baureihe KJA-A und KJB-A sind speziell für das Messen von Fugenbewegungen zwischen Betonplatten und ähnlichen Bauteilen entwickelt worden. Die Aufnehmer sind komplett gekapselt und können daher ohne Probleme im Freien eingesetzt werden. Die Aufnehmer vom Typ KJA-A werden einbetoniert; die Aufnehmer vom Typ KJB-A werden auf der Oberfläche der Meßobjekte installiert.



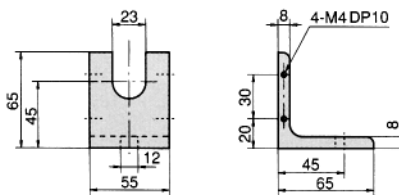
KJA-A



KJB-A



Hülse KJF-11 für KJA-A



Befestigungswinkel KJF-12 für KJB-A

### Technische Daten

Typ	KJA-5A / KJB-5A	KJA-10A / KJB-10A	KJA-20A / KJB-20A	KJA-50A / KJB-50A
Nennweg	0 ~ 5 mm	0 ~ 10 mm	0 ~ 20 mm	0 ~ 50 mm
Nennkennwert	ca. 1 mV/V (2000 x10 <sup>-6</sup> )			
Linearität	< 1,5 % vom Nennkennwert			
Temperaturbereich	-20 ~ +80 °C			
Widerstand	350 Ohm			
Empfohlene Speisung	< 2 V			
Zulässige Speisung	10 V			
Kabel	Ø 9 mm, 0,5 mm <sup>2</sup> , 4-adrig, abgeschirmt, Chloropren, 2 m (andere Längen auf Anfrage)			
Gewicht	700 g			

Änderungen vorbehalten. Stand 11/03