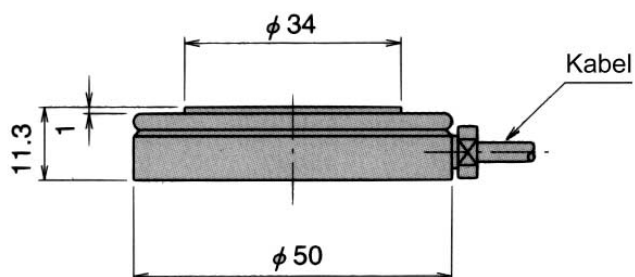
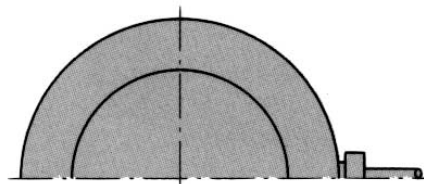


# KDE-PA

## Erddrucksensoren (200kPa ~ 2MPa)



Die Erddrucksensoren vom Typ KDE-PA zeichnen sich durch einen kompakten Aufbau aus. Aufgrund ihres geringen Außendurchmessers von nur 50 mm werden sie vorrangig in Modellversuchen eingesetzt. Die Aufnehmer arbeiten mit DMS-Meßprinzip und können daher an jeden für DMS-Vollbrücken geeigneten Meßverstärker angeschlossen werden.



### Technische Daten

Typ	KDE-200KPA	KDE-500KPA	KDE-1MPA	KDE-2MPA
Nennendruck	200 kPa (2 bar)	500 kPa (5 bar)	1 MPa (10 bar)	2 MPa (20 bar)
Nennkennwert	ca. 0,3 mV/V (600 x10 <sup>-6</sup> )	ca. 0,5 mV/V (1000 x10 <sup>-6</sup> )		
Linearität	< 2 % vom Nennkennwert			
Temperaturbereich	-20 ~ +60°C			
Widerstand	350 Ohm			
Empfohlene Speisung	< 3 V			
Zulässige Speisung	10 V			
Kabel	Ø 3 mm, 0,05 mm <sup>2</sup> , 4-adrig, abgeschirmt, Chloropren, seitlich herausgeführt, 2 m (andere Längen auf Anfrage)			
Gewicht	160 g			

Änderungen vorbehalten. Stand 11/03